

Installation de Xemelios sur une machine hébergeant un MySQL 4

SOMMAIRE

<u>INSTALLATION DE XEMELIOS SUR.....</u>	<u>1</u>
<u>UNE MACHINE HÉBERGEANT UN MYSQL 4.....</u>	<u>1</u>
<u>INTRODUCTION.....</u>	<u>2</u>
<u>CONFIGURATION DU SERVEUR MySQL.....</u>	<u>2</u>
<u>CRÉATION DE LA BASE DE DONNÉES ET DE L'UTILISATEUR.....</u>	<u>2</u>
<u><i>Création du schéma MySql.....</i></u>	<u>3</u>
<u><i>Création de l'utilisateur de la base de données.....</i></u>	<u>3</u>
<u><i>Etablissement des privilèges de l'utilisateur.....</i></u>	<u>4</u>
<u>PARAMÈTRES D'INSTALLATION DE XEMELIOS.....</u>	<u>4</u>

Introduction

Il est impossible d'utiliser l'installation de MySQL packagée avec Xemelios dans le cas où un MySQL 4 est déjà installé sur la machine. Il faut commencer par installer MySQL 5 à partir du programme d'installation fournit par MySQL AB (<http://dev.mysql.com/downloads/mysql/5.0.html>).

A la fin de l'installation de MySQL 5 veuillez cocher la case qui permet de paramétrer le serveur MySQL.

Configuration du serveur MySQL

- 1) Sélectionnez Configuration détaillée puis le type de machine (monoposte, serveur)
- 2) Choisissez le type de base de données utilisée.
- 3) Sélectionnez ensuite un numéro de port de serveur différent de celui utilisé par mysql4. Ce numéro de port est présent dans le répertoire d'installation de mysql4 dans le fichier my.ini. (par défaut, ce numéro de port est 3306 ; il est courant d'utiliser les ports suivants : 3307, 3308, 3309 pour les autres instances de MySQL).
- 4) Sélectionnez l'encoding utilisé dans la base de données (UTF-8 pour Xemelios)
- 5) Cochez la case « Include Bin directory in Windows PATH » pour pouvoir appeler des commandes de MySQL depuis la console de commande.
- 6) Définissez un mot de passe pour administrer MySQL.

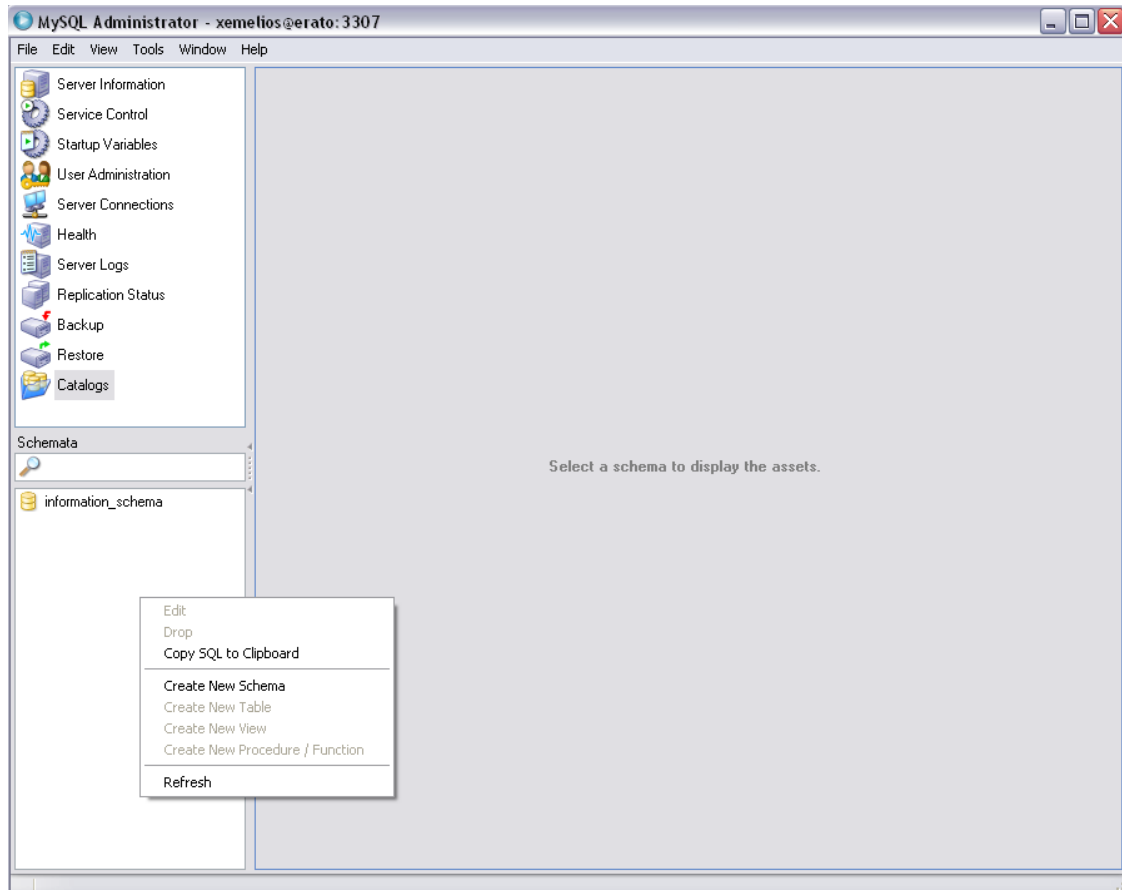
Création de la base de données et de l'utilisateur

Afin de pouvoir utiliser Xemelios avec MySQL, il faut créer un schéma et un utilisateur dédiés à Xemelios.

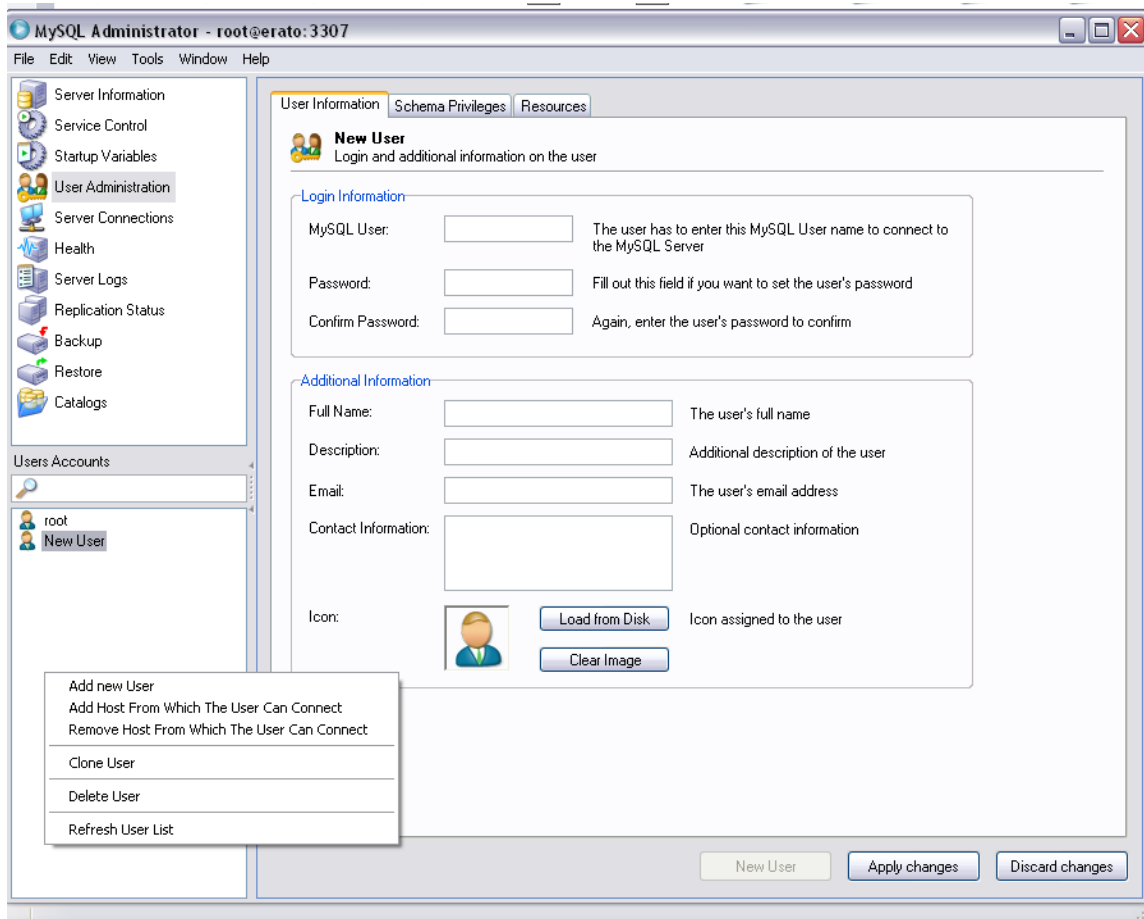
Il faut pour cela installer MySQL Administrator. Cet outil est disponible ici (<http://dev.mysql.com/downloads/gui-tools/5.0.html>).

Afin de créer la base de données et l'utilisateur, il est nécessaire de se connecter à MySQL Administrator avec l'utilisateur « root » et le mot de passe défini lors de l'installation de la base de données.

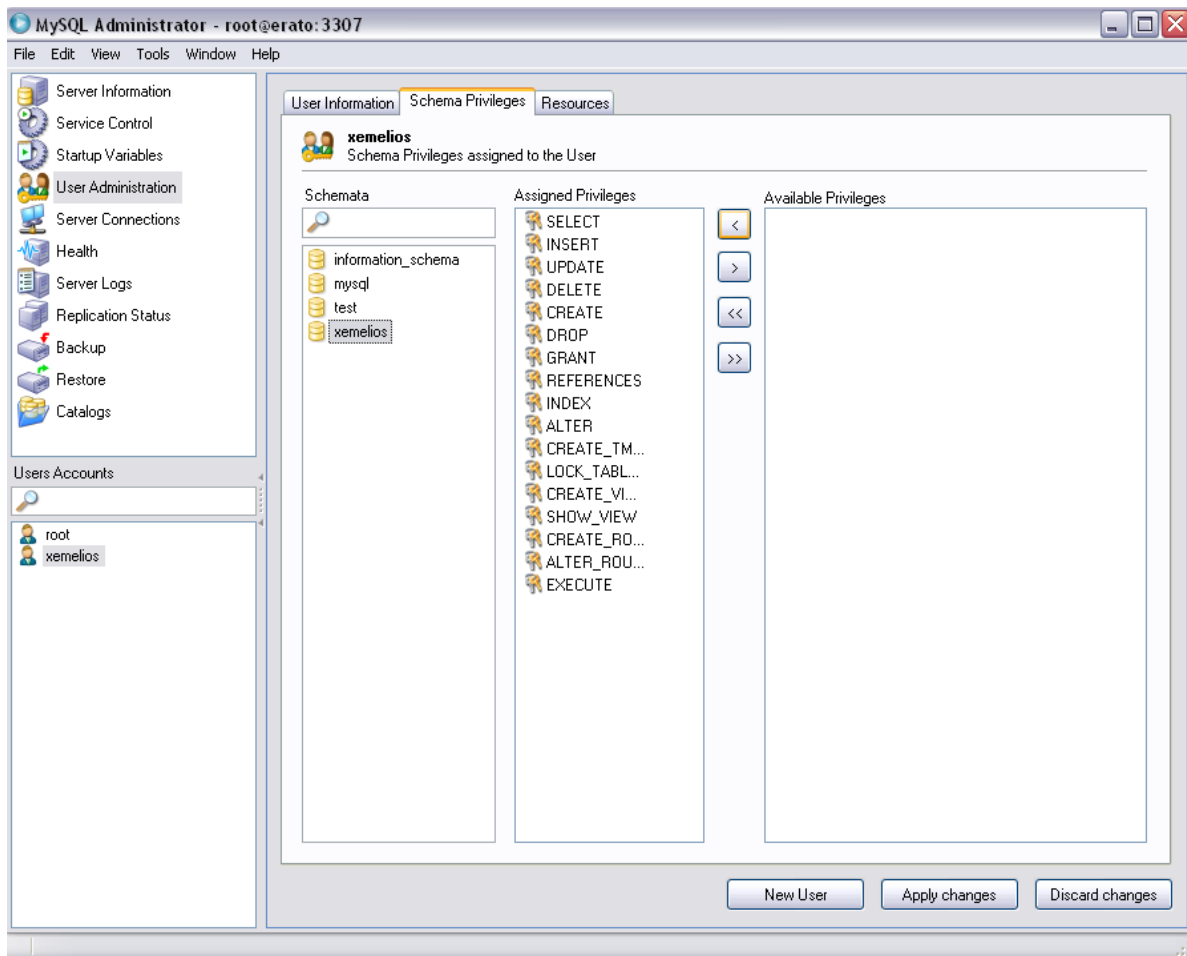
Création du schéma MySQL



Création de l'utilisateur de la base de données



Etablissement des privilèges de l'utilisateur



Sélectionnez les privilèges que l'utilisateur aura sur la base de données sélectionnée.

Paramètres d'installation de Xemelios

Lors de l'installation de Xemelios, il faudra renseigner le n° de port du serveur MySql 5.

Lors du premier lancement de Xemelios, il vous sera demandé un mot de passe administrateur et utilisateur. Veuillez entrer les mots de passe créés avec MySQL Administrator.